



Multipunto **Performance**

El confort **EVOLUCIONÓ**,
nuestras soluciones también



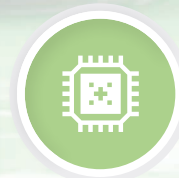
Auto
modulante



Mayor
durabilidad



Menor
consumo



Mayor
tecnología



Experimenta un
nuevo grado de confort

www.rheem.com.pe

Multipunto Performance

¡Agua caliente al instante! Ahorro de energía superior, con la mayor seguridad, durabilidad y respaldo.



IPX4



TIERRA



RESISTENCIA BLINDADA



SOBRE CALENTAMIENTO 95°C



SOBRE TEMPERATURA 55°C



USO EN SECO

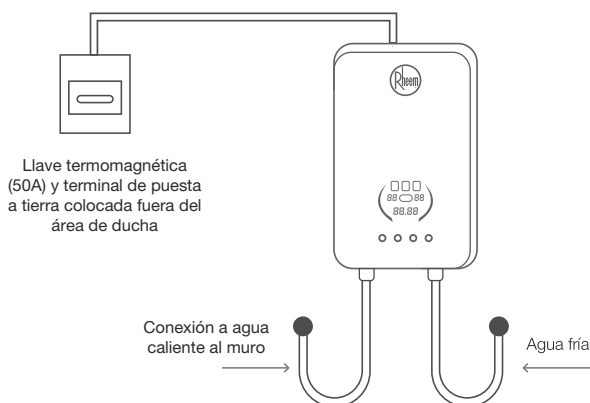


FLOW SENSOR



ANTI FUGA ELÉCTRICA

DIAGRAMA DE INSTALACIÓN



SOLICITA TU
INSTALACIÓN AQUÍ



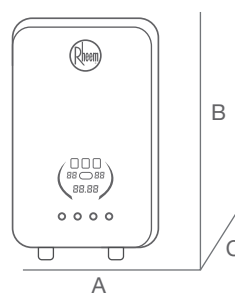
CARACTERÍSTICAS GENERALES

- ❖ Enciende con extrema baja presión.
- ❖ Permite uso simultáneo de dos puntos de consumo.
- ❖ Diseño Compacto y moderno.
- ❖ Display de temperatura y funciones.
- ❖ Controles Touch de encendido, temperatura y funciones.
- ❖ Control de Temperatura AUTO-MODULANTE, mayor confort y ahorro.
- ❖ Power control System, permite modificar la potencia de entrada, mayor ahorro.
- ❖ Resistencia blindada.
- ❖ Tanque en Aluminio Fundido de larga vida útil.
- ❖ Incluye accesorios: conexiones flexibles para ingreso (con llave de paso) y salida de agua.
- ❖ Incluye cordón eléctrico de 1m de 3x6mm².

ESPECIFICACIONES TÉCNICAS

MODELOS	UNIDAD	MULTIPUNTO PERFORMANCE
Tensión Nominal	[V]	220
Frecuencia Nominal	[Hz]	50/60
Potencia Nominal	[kW]	8.8
Corriente Nominal	[A]	40
Calibre cable	[AWG]	9
Llave térmica	[A]	≥ 40
Power Control System	[kW]	3.8 / 5.8 / 8.8
Caudal de encendido mínimo	[L/min]	1.2
Presión Mínima	[psi]	1,45
Presión Máxima	[psi]	87
Grado de protección contra agua	IPX	4
Dimensiones del producto	[cm]	40 x 26 x 7
Dimensiones del empaque	[cm]	48.6 x 40.2 x 12.5
Peso neto	[kg]	4
Peso bruto	[kg]	4.3

DIMENSIONES



A	B	C
26 cm	40 cm	7 cm

CANALES DE ATENCIÓN



PLATAFORMA **WEB ATR**
www.solicitatuinсталación.com/atr/



CHAT **WEB**
www.rheem.com.pe



WHATSAPP **RHEEM**
+51 998 113 708



CENTRAL **TELEFÓNICA**
(01) 717 - 2252 / (01) 717 - 2297



CORREO **POST VENTA**
postventa@rheem.com.pe

