



Rapiducha *Class*

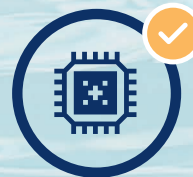
El confort *EVOLUCIONÓ*,
nuestras soluciones también



Mayor
durabilidad



Menor
consumo



Mayor
tecnología



Experimenta un
nuevo grado de confort

www.rheem.com.pe



Rapiducha *Class*

¡Agua caliente al instante! Ahorro de energía superior, con la mayor seguridad, durabilidad y respaldo.



CARACTERÍSTICAS GENERALES

- ☉ Enciende con extrema baja presión.
- ☉ Diseño Compacto y moderno.
- ☉ Display de temperatura.
- ☉ 4 Temperatura regulables.
- ☉ Resistencia blindada.
- ☉ Tanque en acero inoxidable de larga vida útil.
- ☉ Incluye accesorios cromados: ducha, soporte ducha, conexiones flexibles para ingreso y salida de agua para la ducha.
- ☉ Incluye cordón eléctrico de 1m de 3x2.5mm².

ESPECIFICACIONES TÉCNICAS

MODELOS	UNIDAD	RAPIDUCHA CLASS
Tensión Nominal	[V]	220
Frecuencia Nominal	[Hz]	50/60
Potencia Nominal	[kW]	5.5
Corriente Nominal	[A]	25
Calibre cable	[AWG]	12
Llave térmica	[A]	≥ 32
Caudal de encendido mínimo	[L/min]	1.2
Presión Mínima	[psi]	1,45
Presión Máxima	[psi]	87
Grado de protección contra agua	IPX	4
Dimensiones del producto	[cm]	16 x 25.5 x 7.5
Dimensiones del empaque	[cm]	29 x 28.5 x 12
Peso neto	[kg]	1.5
Peso bruto	[kg]	1.8

SALIDAS DE AGUA REGULABLE

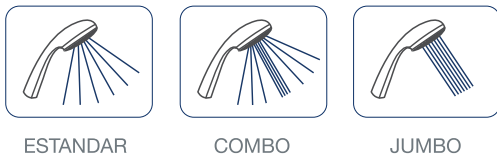
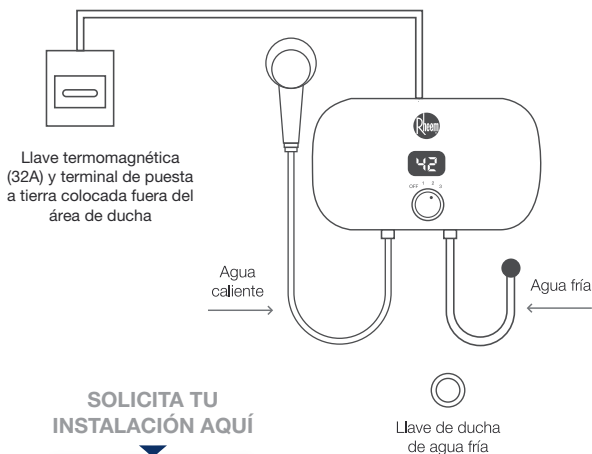
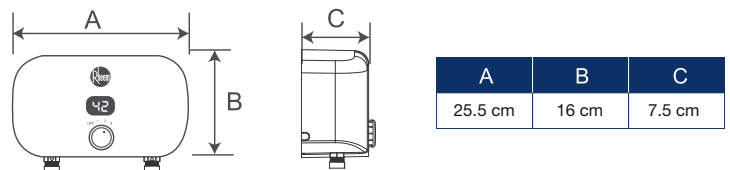


DIAGRAMA DE INSTALACIÓN



DIMENSIONES



CANALES DE ATENCIÓN



PLATAFORMA **WEB ATR**
www.solicitatuinstalacion.com/atr/



CHAT WEB
www.rheem.com.pe



WHATSAPP RHEEM
+51 998 113 708



CENTRAL TELEFÓNICA
(01) 717 - 2252 / (01) 717 - 2297



CORREO POST VENTA
postventa@rheem.com.pe

