



Rapiducha *Elegant* DIGITAL

El confort *EVOLUCIONÓ*,
nuestras soluciones también



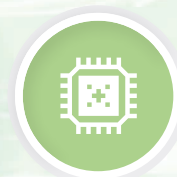
Auto
modulante



Mayor
durabilidad



Menor
consumo



Mayor
tecnología



Experimenta un
nuevo grado de confort

www.rheem.com.pe

Rapiducha *Elegant* DIGITAL

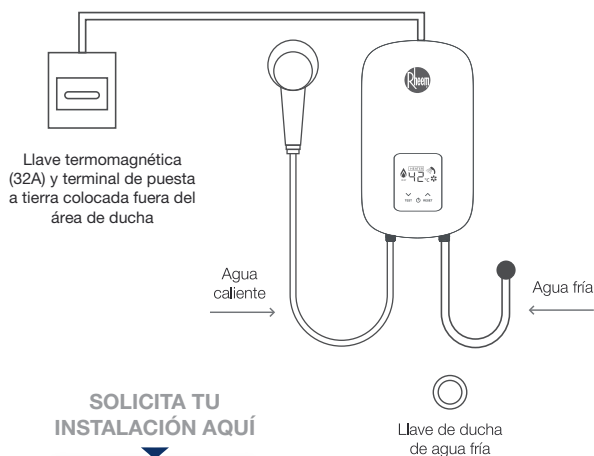
¡Agua caliente al instante! Ahorro de energía superior, con la mayor seguridad, durabilidad y respaldo.



SALIDAS DE AGUA REGULABLE



DIAGRAMA DE INSTALACIÓN



CARACTERÍSTICAS GENERALES

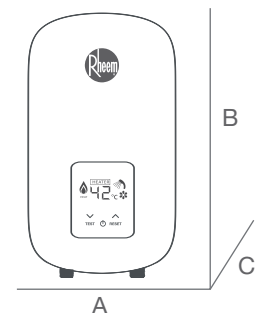
- Enciende con extrema baja presión.
- Diseño Compacto y moderno.
- Display de temperatura y funciones.
- Controles Touch de encendido y temperatura.
- Control de Temperatura AUTO-MODULANTE, mayor confort y ahorro.
- Power control System, permite modificar la potencia de entrada, mayor ahorro.
- Resistencia blindada.
- Tanque en Aluminio Fundido de larga vida útil.
- Incluye accesorios: ducha, barra, jabonera, soporte ducha deslizante, conexiones flexibles para ingreso y salida de agua para la ducha.
- Incluye cordón eléctrico de 1m de 3x2.5mm².

ESPECIFICACIONES TÉCNICAS

MODELOS	UNIDAD	ELEGANT DIGITAL
Tensión Nominal	[V]	220
Frecuencia Nominal	[Hz]	50/60
Potencia Nominal	[kW]	5.5
Corriente Nominal	[A]	25
Calibre cable	[AWG]	12
Llave térmica	[A]	≥ 32
Power Control System	[kW]	3.5 / 4.5 / 5.5
Caudal de encendido mínimo	[L/min]	2
Presión Mínima	[psi]	1,45
Presión Máxima	[psi]	87
Grado de protección contra agua	IPX	4
Dimensiones del producto	[cm]	31 x 20 x 7
Dimensiones del empaque	[cm]	47 x 27 x 10.5
Peso neto	[kg]	2
Peso bruto	[kg]	2.6

DIMENSIONES

A	B	C
20 cm	31 cm	7 cm



CANALES DE ATENCIÓN

- PLATAFORMA WEB ATR
www.solicituainstalacion.com/atr/
- CHAT WEB
www.rheem.com.pe
- WHATSAPP RHEEM
+51 998 113 708
- CENTRAL TELEFÓNICA
(01) 717 - 2252 / (01) 717 - 2297
- CORREO POST VENTA
postventa@rheem.com.pe

